

# OptiPlex 7040M

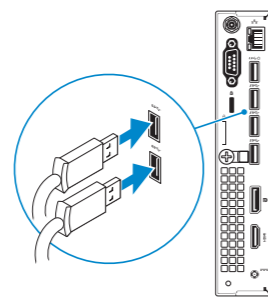
## Quick Start Guide

Hurtig startguide  
Pikaopas  
Hurtigstart  
Snabbstartguide



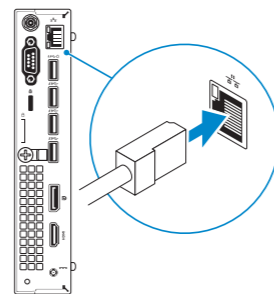
### 1 Connect the keyboard and mouse

Tilslut tastatur og mus  
Liitä näppäimistö ja hiiri  
Slik kobler du til tastaturet og musa  
Anslut tangentbordet och musen



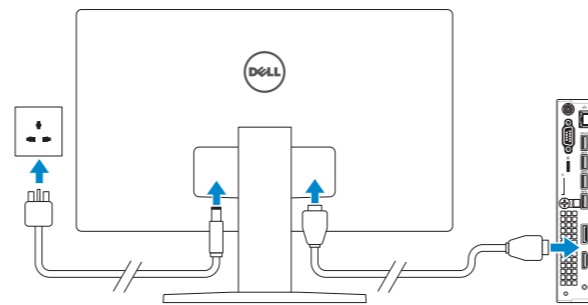
### 2 Connect the network cable — optional

Tilslut netværkskablet — valgfrit  
Liitä verkkokaapeli — valinnainen  
Slik kobler du til nettverkskabelen — tilleggsstyr  
Anslut nätverkskabeln — valfritt



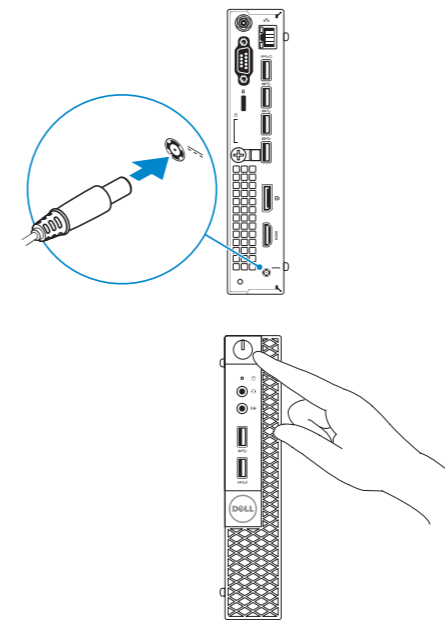
### 3 Connect the display

Tilslut skærmen  
Liitä näyttö  
Slik kobler du til skjermen  
Anslut bildskärmen



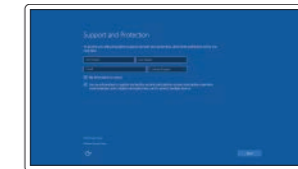
### 4 Connect the power cable and press the power button

Tilslut strømkablet og tryk på tænd/sluk-knappen.  
Kytke virtajohto ja paina virtapainiketta  
Slik kobler du til strømkabelen og trykker på strømknappen  
Anslut strömkabeln och tryck på strömbrytaren



### 5 Finish Windows 10 setup

Afslut Windows 10-installation  
Suorita Windows 10 -asennus loppuun  
Fullfør oppsett av Windows 10  
Slutför Windows 10-inställningen



#### Enable Support and Protection

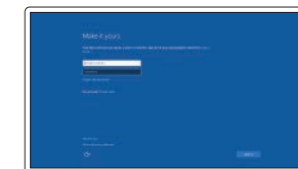
Aktiver support og beskyttelse  
Ota tuki ja suojaus käyttöön  
Aktiver støtte og beskyttelse  
Aktivera support och skydd



#### Connect to your network

Opret forbindelse til netværket  
Muodosta verkkoyhteys  
Koble deg til nettverket ditt  
Anslut till ditt nätverk

- NOTE:** If you are connecting to a secured wireless network, enter the password for the wireless network access when prompted.
- BEMÆRK:** Hvis du tilslutter til et sikret trådløst netværk, indtast adgangskoden til det trådløse netværk når du bliver bedt om det.
- HUOMAUTUS:** Jos muodostat yhteyttä suojattuun langattomaan verkkoon, anna langattoman verkon salasana kun sitä pyydetään.
- MERK:** Angi passordet for å få tilgang til det trådløse nettverket når du blir bedt om det for å få kobles til det sikrede trådløse nettverket.
- ANMÄRKNING:** Ange lösenordet för åtkomst till det trådlösa nätverket när du blir ombedd om du ansluter till ett skyddat trådlöst nätverk.



#### Sign in to your Microsoft account or create a local account

Log på din Microsoft-konto eller opret en lokal konto  
Kirjautu Microsoft-tiilillesi tai luo paikallinen tili  
Logg inn på Microsoft-kontoen din eller opprett en lokal konto  
Logga in till ditt Microsoft-konto eller skapa ett lokalt konto

## Product support and manuals

Produktsupport og manualer  
Tuotetuki ja käyttöoppaat  
Produkstøtte og håndbøger  
Produktsupport och handböcker

## Contact Dell

Kontakt Dell | Dellin yhteystiedot  
Kontakt Dell | Kontakta Dell

## Regulatory and safety

Lovgivningsmæssigt og sikkerhed  
Säädöstenmukaisuus ja turvallisuus  
Lovpålagte forhold og sikkerhet  
Reglering och säkerhet

## Regulatory model

Regulatorisk model | Säädösten mukainen malli  
Regulerende modell | Regleringsmodell

## Regulatory type

Regulatorisk type | Säädösten mukainen tyyppi  
Regulerende type | Regleringstyp

## Computer model

Computermodell | Tietokoneen malli  
Datamaskinmodell | Datormodell

[Dell.com/support](https://www.dell.com/support)

[Dell.com/support/manuals](https://www.dell.com/support/manuals)

[Dell.com/support/windows](https://www.dell.com/support/windows)

[Dell.com/contactdell](https://www.dell.com/contactdell)

[Dell.com/regulatory\\_compliance](https://www.dell.com/regulatory_compliance)

D10U

D10U001

OptiPlex 7040M

## Locate Dell apps

Find Dell-apps | Paikanna Dell-sovellukset

Finn Dell-apper | Leta redan på dina Dell-appar



### Dell Product Registration

### Register your computer

Registrer computeren  
Rekisteröi tietokone  
Registrer datamaskinen din  
Registrera din dator



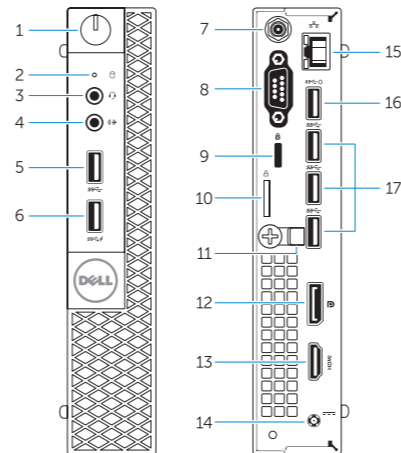
### Dell SupportAssist

### Check and update your computer

Tjek og opdater din computer  
Tarkista ja päivitä tietokoneesi  
Kontroller og oppdater datamaskinen  
Kontrollera och uppdatera din dator

## Features

Funktioner | Ominaisuudet | Funksjoner | Funktionen



1. Power button/Power light
2. Hard-drive activity light
3. Microphone connector
4. Line-out connector
5. USB 3.0 connector
6. USB 3.0 connector with PowerShare
7. Antenna SMA connector (optional)
8. Serial/PS2/VGA/DisplayPort connector (optional)
9. Security-cable slot
10. Padlock ring
11. cable holder
12. DisplayPort connector
13. HDMI connector
14. Power connector
15. Network connector
16. USB 3.0 connector (Supports Smart Power On)
17. USB 3.0 connectors

1. Tænd/sluk-knap/strømindikator
2. Indikator for harddiskaktivitet
3. Mikrofonstik
4. Stik til udgående linje
5. USB 3.0-stik
6. USB 3.0-stik med PowerShare
7. SMA-antennestik (valgfrit tilbehør)
8. Seriel/PS2/VGA/DisplayPort-stik (valgfrit tilbehør)
9. Sikkerhedskabelslot
10. Øje til hængelås
11. kabelholder
12. DisplayPort-stik
13. HDMI-stik
14. Strømsstik
15. Netværksstik
16. USB 3.0-stik (Understøtter Smart Power On)
17. USB 3.0-stik

1. Virtapainike/virran merkivalo
2. Kiintolevyn toimintavalo
3. Mikrofoniliitin
4. Linjalähdön liitäntä
5. USB 3.0 -liitäntä
6. USB 3.0 -liitäntä ja PowerShare
7. Antennin SMA-liitäntä (valinnainen)
8. Sarja-/PS2-/VGA-/DisplayPort-liitäntä (valinnainen)
9. Suojakaapelin paikka
10. Riippulukkokorenkaat
11. kaapelin kiinnike
12. DisplayPort-liitin
13. HDMI-liitin
14. Virtaliitäntä
15. Verkkoliitin
16. USB 3.0 -liitäntä (tukee Smart Power On -toimintoa)
17. USB 3.0 -liittimet

1. Strømknapp/Strømlampe
2. Aktivitetslampe for harddisk
3. Mikrofonkontakt
4. Linje ut-kontakt
5. USB 3.0-kontakt
6. USB 3.0-kontakt med PowerShare
7. Antenne SMA-kontakt (tilleggsutstyr)
8. Serieell/PS2/VGA/DisplayPort-kontakt (tilleggsutstyr)
9. Spor for sikkerhetskabel
10. Hengelåsring
11. kabelholder
12. DisplayPort-kontakt
13. HDMI-kontakt
14. Strømkontakt
15. Nettverkskontakt
16. USB 3.0-kontakt (støtter smart strøm på)
17. USB 3.0-kontakter

1. Strömbrytare/strömindikator
2. Lampa för harddiskaktivitet
3. Mikrofonkontakt
4. Linjeutgångskontakt
5. USB 3.0-kontakt
6. USB 3.0-kontakt med PowerShare
7. SMA-kontakt för antenn (tillval)
8. Serie-/PS2-/VGA-/DisplayPort-kontakter (tillval)
9. Plats för kabellås
10. Hänglåsring
11. kabelhållare
12. DisplayPort-kontakt
13. HDMI-kontakt
14. Nätkontakt
15. Nätverksanslutning
16. USB 3.0-kontakt (stöd för Smart Power On)
17. USB 3.0-kontakter



0GR6TNA00